

# Bem vindo(a)s!

Hoje vamos conversar sobre como o rompimento da barragem que aconteceu em Brumadinho pode impactar a saúde das pessoas

E a saúde das  
pessoas, como fica?



**O rompimento da barragem pode ocasionar diversos impactos e riscos, como por exemplo:**

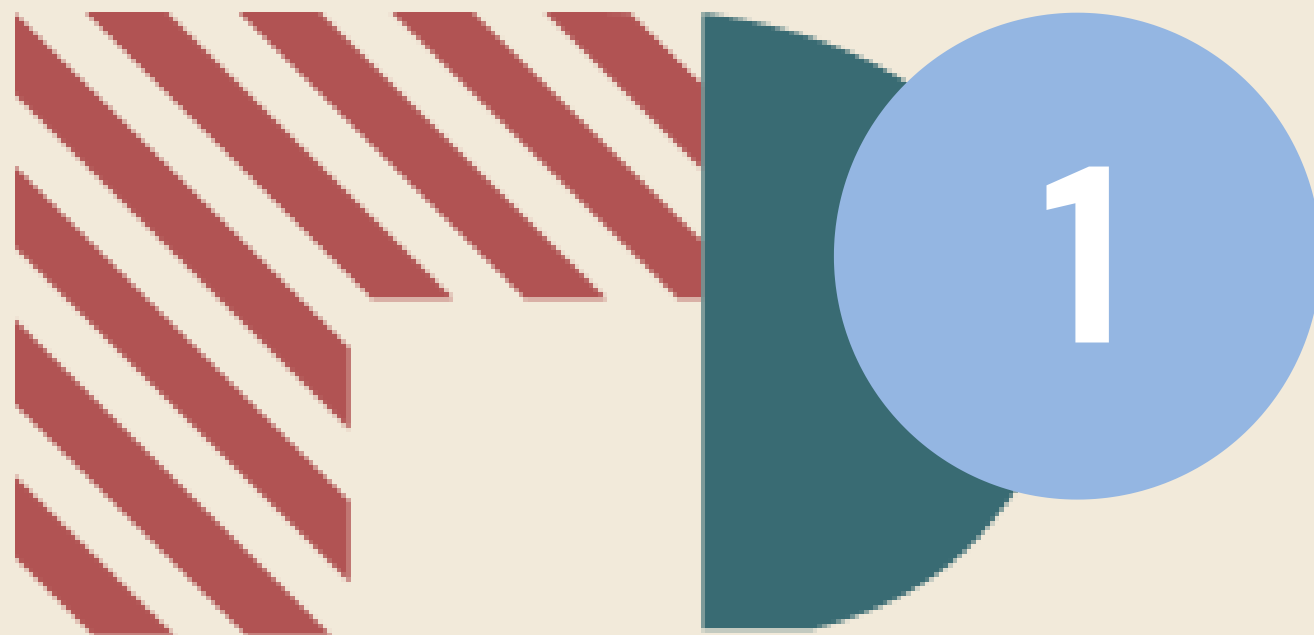
Contaminação do rio por rejeitos minerários

Contaminação do solo e do ar

Aumento de vetores, hospedeiros e transmissores de doenças, a exemplo do mosquito da dengue

Danos às casas das pessoas e às infraestruturas do bairro

Impactos na vida da população e nos comércios (fonte de renda das pessoas)



Essa é a primeira matéria sobre a Saúde das Populações, na qual vamos falar sobre os impactos, riscos e possíveis danos causados pelo rompimento da barragem da Vale, em Brumadinho. São objetos das pesquisas dos Subprojetos 37 e 38 do Projeto Brumadinho UFMG.



**O assunto de hoje é sobre o aumento de vetores, hospedeiros e transmissores de doenças.**

Mas o que são os  
vetores e transmissores  
de doenças?



São chamados de vetores de doenças insetos/animais - a exemplo de mosquitos, carrapatos, pulgas, etc. - que carregam em si outros organismos (parasitas) que causam doenças. Entretanto, a doença transmitida por eles não é passada de um doente para outro (como é no caso da gripe). Um animal ou um ser humano só fica doente se tiver contato direto com estes vetores (insetos/animais transmissores de doenças). O inseto **Aedes aegypti** (mosquito da dengue) é um exemplo de vetor de doenças, como a dengue, o zika vírus, a febre amarela e a chikungunya.



E o hospedeiro?  
Quem é?

É chamado de hospedeiro qualquer ser vivo que tenha em si um parasita que depende de seu organismo para sobreviver, como é o caso do piolho (que depende do sangue do hospedeiro) e da lombriga (que vive no intestino). Este parasita pode ou não causar problemas à saúde.



O mosquito **Aedes aegypti** é considerado um vetor transmissor de diversas doenças, como a dengue, o zika vírus, a febre amarela e a chikungunya.



mosquito fêmea do  
**Aedes aegyoti**

Também é considerado um hospedeiro, pois hospeda em si o vírus dessas doenças, como o vírus da dengue (arbovírus da família Flaviviridae).

# Impacto na saúde das pessoas

Em casos de grandes desastres ambientais, como o rompimento de uma barragem, a partir de estudos já existentes, é observado o crescimento de doenças infecciosas e virais de veiculação hídrica (pela água) e transmitidas por vetores de doenças (dengue, zika e chikungunya).

## 1 Evento

Rompimento da barragem, em Brumadinho

## 2 Impacto

Impacto no Rio Paraopeba e no ciclo da água (ciclo hidrológico)

## 3 Possível consequência

Aumento da reprodução dos mosquitos vetores de doenças, a exemplo do *Aedes aegypti*





## Possíveis efeitos na saúde das pessoas

### Diarreias

É quando as fezes saem líquidas e as vezes até com a presença de sangue. Pode ser causada pelo consumo de água ou alimentos contaminados, ou até mesmo pode ser um sintoma de doenças mais graves. Pode provocar desidratação do organismo.

### Gastroenterites

É uma irritação no tubo digestivo que afeta o estômago e o intestino, causada pela ingestão de água ou alimentos contaminados. Os sintomas são vômitos, diarreia, dores de cabeça, febre, cólica e dores musculares. Por ser infecciosa. O doente deve lavar as mãos com frequência e permanecer isolado até o fim dos sintomas.

### Parasitoides

São organismos que passam toda ou quase toda sua vida agarrados e/ou dependentes de outro organismo vivo, como no caso da lombriga. Estes parasitas retiram do seu hospedeiro todas as fontes para garantir a sua sobrevivência. Eles podem ser contraídos durante a ingestão de um alimento contaminado, uma picada ou até mesmo pelo contato da pele com alguma superfície ou substância contaminada.



## Possíveis efeitos na saúde das pessoas

### Mordeduras

Ferimento causado pela mordida de um animal. Os ferimentos devem ser limpos e bem tratados com rapidez, pois apresentam risco de infecção. Essas mordidas também podem transmitir doenças, a exemplo da raiva.

### Picadas

Apresentam alto risco de envenenamento quando provocados por animais peçonhentos (aranhas, cobras, escorpiões e etc). Nestes casos, o socorro deve ser imediato. As picadas também podem transmitir doenças, como no caso da picada de mosquito da dengue.

### Arboviroses

São as doenças causadas pelos chamados arbovírus, que incluem o vírus da dengue, zika vírus, chikungunya e febre amarela. Algumas destas doenças possuem vacina, como é o caso da febre amarela e da meningite. Por isso é importante sempre manter as vacinas em dia.



## O que fazer? Como se proteger?



### Mosquitos/pernilongos

Se você perceber o aumento no número de mosquitos, se proteja! Use repelentes, estes que encontramos nas farmácias, ou até mesmo repelentes naturais, como a citronela (planta medicinal com propriedades repelentes para insetos; também é aromatizadora, bactericida e calmante).



### Outros animais/insetos

Em situações de desastres, também existe a possibilidade de aumento do risco de acidentes com animais peçonhentos (como escorpiões, aranhas e cobras). Em situações como essas, estes animais costumam se abrigar em locais secos, como dentro das casas ou em locais de acúmulo de entulhos. Se você encontrar algum desses animais, entre em contato com a autoridade competente (bombeiros, polícia ambiental ou Unidade de Vigilância de Zoonoses, por exemplo). É importante observar os ambientes com bastante cuidado e estar sempre atento. Em caso de picadas ou acidentes, entre em contato com o Centro de Informação e Assistência Toxicológica de Minas Gerais (CIATox-MG), no telefone **(31) 3224-4000**.





**Ao persistirem os sintomas, o médico  
deverá ser consultado!**

**Projeto Brumadinho UFMG**

**Até a próxima!**

